

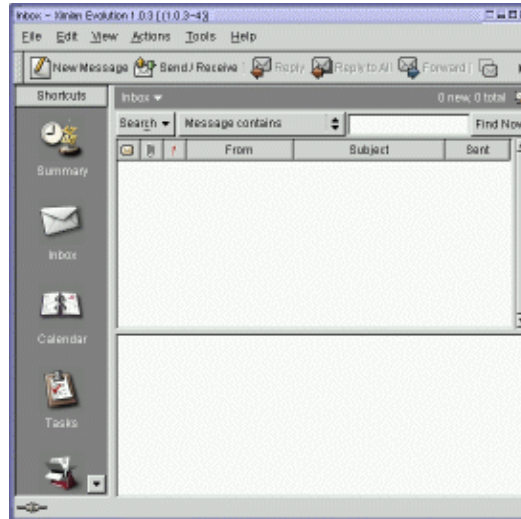
Ein kurzer Installationsleitfaden für Ximian Evolution



by Christian Van Caillie
<cvc(at)writeme.com>

About the author:

Christian ist ein Unix-Administrator bei einer Privatbank.



Abstract:

Dieser Artikel ist eine kleiner Installationsleitfaden für Ximian Evolution. Diese Software kann auf einer Linux-Workstation über einen MS Exchange – Server 5 (NICHT 5.5), Emails senden und empfangen. In diesem Artikel beschreibe ich meine eigenen Erfahrungen und meine Konfiguration.

Schritt für Schritt

Erster Schritt: Red Carpet installieren. Diese Software prüft, ob die neueste Version der ausgewählten Software vorhanden ist.

In unserem Fall ist das Evolution.

- www.ximian.com/products/evolution/download.html
Folgender Ablauf:
 - Installieren Sie Red Carpet
 - Wählen Sie nur Red Carpet und Ihre Distribution aus (in meinem Fall ist das Mandrake)
 - laden Sie das Red Carpet – Paket runter
 - rpm –Uvh red_carpet-1....rpm
- Red Carpet starten
 - Wenn Sie die Firewall-Konfiguration ändern müssen, dann tun Sie dies, ansonsten klicken Sie auf OK

- klicken Sie auf der linken Seite des Fensters auf <unsubscribed channels>. Auf der rechten Fläche klicken Sie auf <Ximian Evolution> und auf den Anmeldebutton.
- wählen Sie die nötigen Pakete und klicken Sie auf <update packages>
- klicken Sie auf <next>

Wenn Sie Probleme beim Runterladen haben, beenden Sie das aktuelle Runterladen und starten Sie erneut beim Fenster <selection package>.

Wenn es erstmal installiert ist, dann ist es möglich, Red Carpet für Ximian Evolution abzumelden. In anderen Worten, Red Carpet schaut dann nicht nach Updates.

- Konfiguration von Evolution

- Rechnernamen und IP-Adresse Ihres Exchange-Servers hinzufügen
- Ximian Evolution starten
- Im Fenster für die persönlichen Daten geben Sie diese ein und klicken auf <next>

Beispiel: Full Name: Monsieur Toto

E-Mail adress: Toto@truc.com

- Fenster für eingehende Emails

Server Type: IMAP

Host: <Rechnername Ihres Exchange-Servers>

klicken Sie auf <server requires authentication>

bei <autentication type> wählen Sie <login>

bei <username> geben Sie Ihren Benutzernamen für Ihre Windows-Domäne ein! und klicken auf <next>

- Time Zone Window: wählen Sie Ihr Land, klicken Sie auf <next> und auf <finish>

Die Software ist installiert und sollte es normalerweise tun.

Bitte beachten Sie:

- Ich persönlich kann meine Kontakte und Termine, die ich mit Outlook erzeugt habe, nicht lesen.
- Wenn Sie zum Löschen die Löschfunktion für Kontakte oder Emails verwenden, werden sie auf dem Server gelöscht. Sie sind dann nicht mehr wiederherstellbar.
- Diese Konfiguration funktioniert bei mir. Wenn Sie irgendwelche Probleme haben, wenden Sie sich direkt an www.ximian.com. Die haben ein FAQ, das helfen kann.

Viel Spass.

<p><u>Webpages maintained by the LinuxFocus Editor team</u> © Christian Van Caillie "some rights reserved" see linuxfocus.org/license/ http://www.LinuxFocus.org</p>	<p>Translation information: en --> -- : Christian Van Caillie <cvc(at)writeme.com> en --> de: Hubert Kaißer (homepage)</p>
--	--